



SARIA Industries

*Inventer le biofutur*



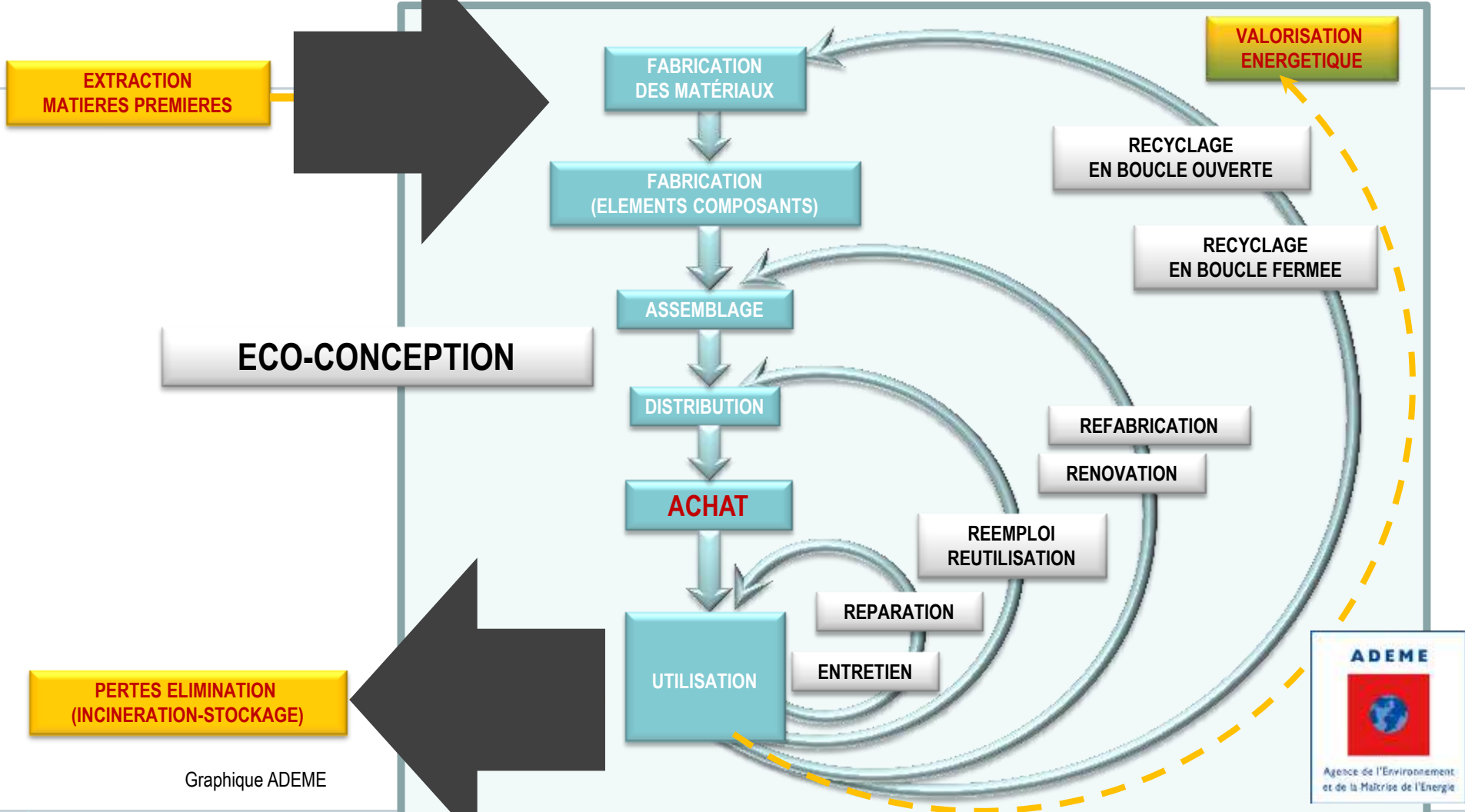
SARIA Industries

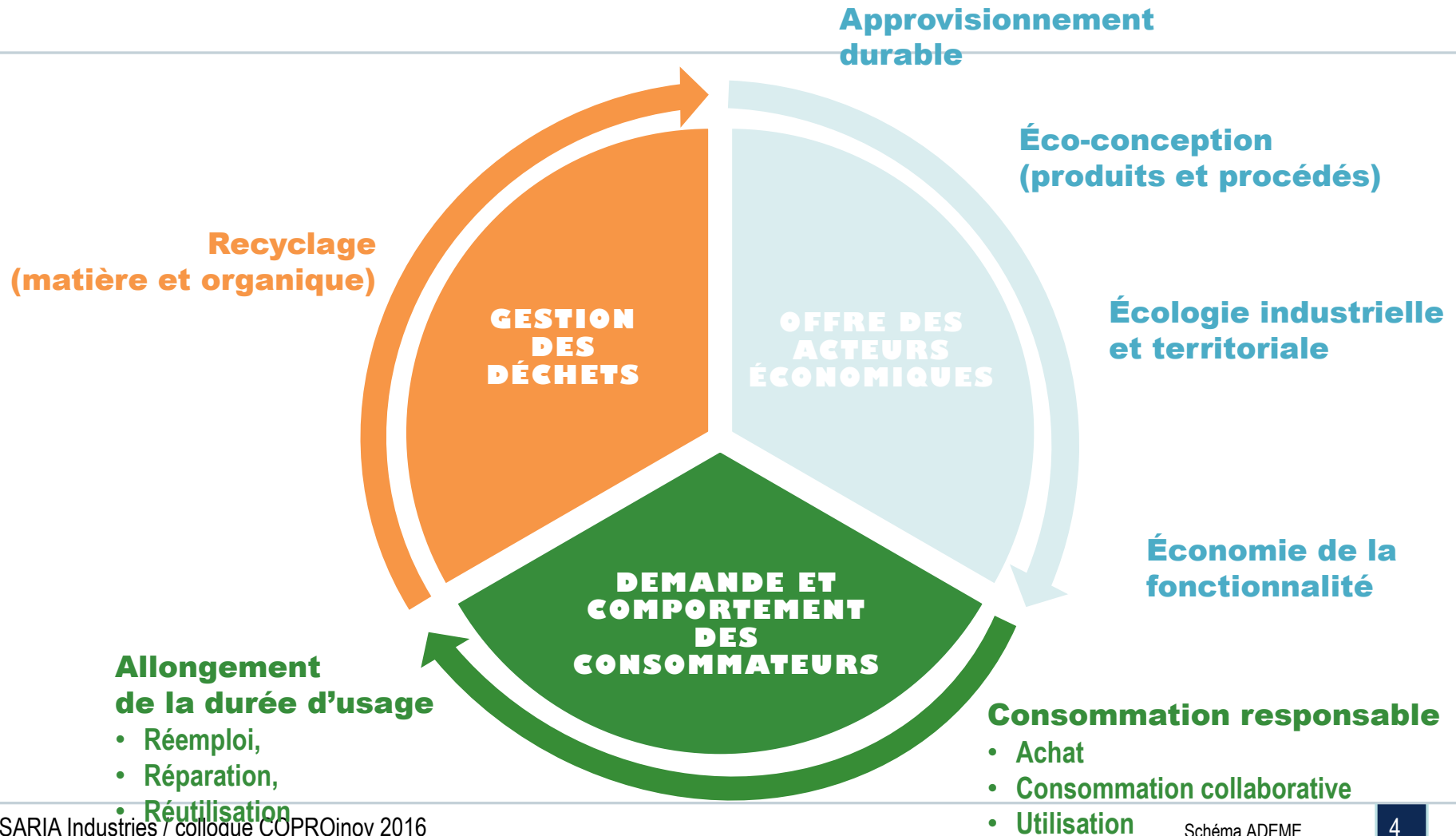
*Une définition de l'économie circulaire*

**Systeme économique d'échange et de production qui, à tous les stades du cycle de vie des produits (biens et services), vise à augmenter l'efficacité de l'utilisation des ressources et à diminuer l'impact sur l'environnement tout en développant le bien être des individus.**

Définition ADEME







## SARIA Industries

### *Des enjeux pour les entreprises*

- Analyser la valeur des flux de matière pour diminuer la consommation de matière
- Repenser le produit vers le service de l'usage
- Systématiser l'éco-conception génératrice d'innovation et de valeur
- Développer la qualité des produits
- Commercialiser des produits réparables, réutilisables et recyclables



# SARIA Bio-Industries

Les usines SARIA Bio-Industries fabriquent des produits de qualité destinés à l'alimentation humaine et animale, à l'agriculture, à l'aquaculture et à d'autres applications industrielles. SARIA est également producteur d'énergies renouvelables et prestataire de services pour le monde agricole et l'industrie agroalimentaire.

Siège : **Selm, Allemagne**

Chiffre d'affaires : **1600 M€**

Employés : **6 800**



# SARIA Bio-industries

## *Les implantations en Europe*



# SARIA Industries en France

## *Chiffres clés 2015*

### SARIA Industries en 2015

#### **387,2 M€** de chiffre d'affaires

A partir de 2010, le CA généré par le groupe tient compte du taux de détention des filiales détenues à moins de 50%. Pour les entités dans lesquelles les participations de SARIA Industries sont supérieures à 50 %, 100 % du chiffre d'affaires est inclus.

#### **1 475** salariés

#### **1 598 000 tonnes** collectées

#### **22 sites** industriels - **28 unités** industrielles

#### **494 véhicules** de collecte

Siège : Clichy (92), France





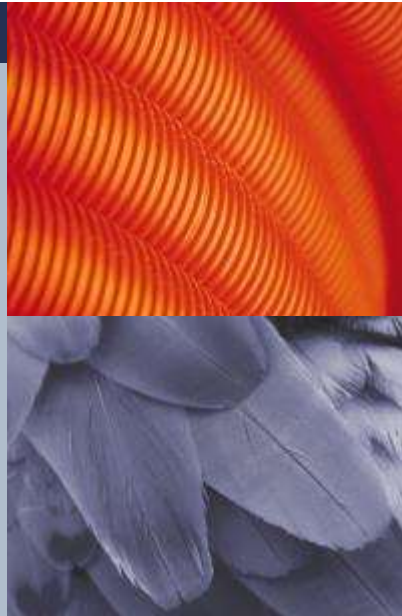
# SARIA Industries en France

*Des produits à haute valeur ajoutée pour nos partenaires Agro-alimentaires*

## Production

**Valoriser les coproduits issus de la chaîne alimentaire en produits finis pour :**

- Alimentation humaine
- Alimentation animale
- Fertilisants
- Oléo chimie
- Cuirs
- Biocombustibles
- Energies renouvelables (électricité et eau chaude)



## Collecte

**Collecter les matières organiques** issues de l'ensemble de la filière agroalimentaire :

- Coproduits d'abattoirs
- Déchets organiques
- Huiles Alimentaires Usagées
- Matériels à risque spécifiés

# SARIA Industries en France

## Nos activités

### Production

- **Corps gras pour l'alimentation humaine**
  - Suif alimentaire pour friture
  - Saindoux raffiné pour l'industrie agro-alimentaire
  - Graisse de volaille raffinée pour l'industrie agro-alimentaire
- **Composants nutritionnels pour l'alimentation animale**
  - Protéines et graisses pour l'alimentation des animaux de Cie (producteurs de Petfood)
  - Aquaculture
- **Solutions techniques pour l'oléochimie**
  - Applications techniques entrant dans la composition de savons, détergents, lubrifiants, peinture...
- **Fertilisants organiques**



### Production



# SARIA Industries en France

## *Nos activités*

### Production

- **Cuir**
  - Cuirs de boucherie
  - Cuirs d'équarrissage
- **Biocombustibles**
  - Farines et graisses utilisées comme combustibles de substitution dans les chaufferies industrielles & Cimenteries
- **Energies nouvelles**
  - Electricité verte & Energie thermique par méthanisation
  - Biocarburant de seconde génération issus des Huiles Alimentaires Usagées et Graisse Animales
- **Fertilisant**
  - Le digestat issu de la méthanisation retourne au sol par épandage des cultures



### Production



## SARIA Industries en France

### *Nos activités*

#### Collecte

- **Coproduits alimentaires**
  - Industries agro-alimentaires
  - Abattoirs, ateliers de découpe
  - Bouchers et charcutiers
- **Bio-déchets**
  - Industries agro-alimentaires
  - Restauration collective
  - Restaurateurs indépendants
  - Grandes et Moyennes Surfaces
- **Huiles Alimentaires Usagées**
  - Chaînes de restauration
  - Friteries
  - Rôtisseries
- **Matériels à risque spécifiés**
  - Animaux Trouvés Morts en élevage
  - Saisies vétérinaires
  - Boucherie, ateliers de découpe et abattoirs
  - Déchets de chasse...



#### Collecte



## SARIA Industries - SECANIM

### *Nos sites de production « Bio-combustibles »*



Plouvara - SECANIM Bretagne



Benet - SECANIM Centre



Bayet - SARVAL Sud-Est

## SARIA Industries - SARVAL

### *Nos sites de production « Petfood & Fertilisants »*



Issé – SARVAL Ouest



Bayet – SARVAL Sud-Est



Illzach – SARVAL Sud-Est

## SARIA Industries - ALVA

### *Nos sites de production « Corps Gras » pour alimentation humaine & animale*



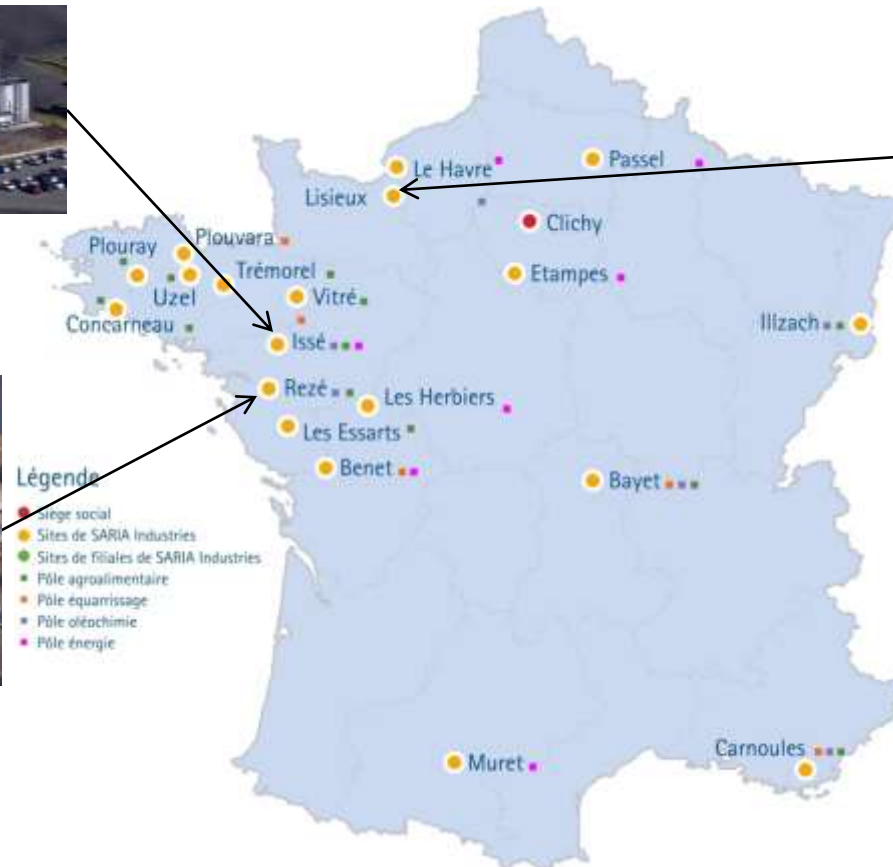
Issé - ALVA



Lisieux - ALVA

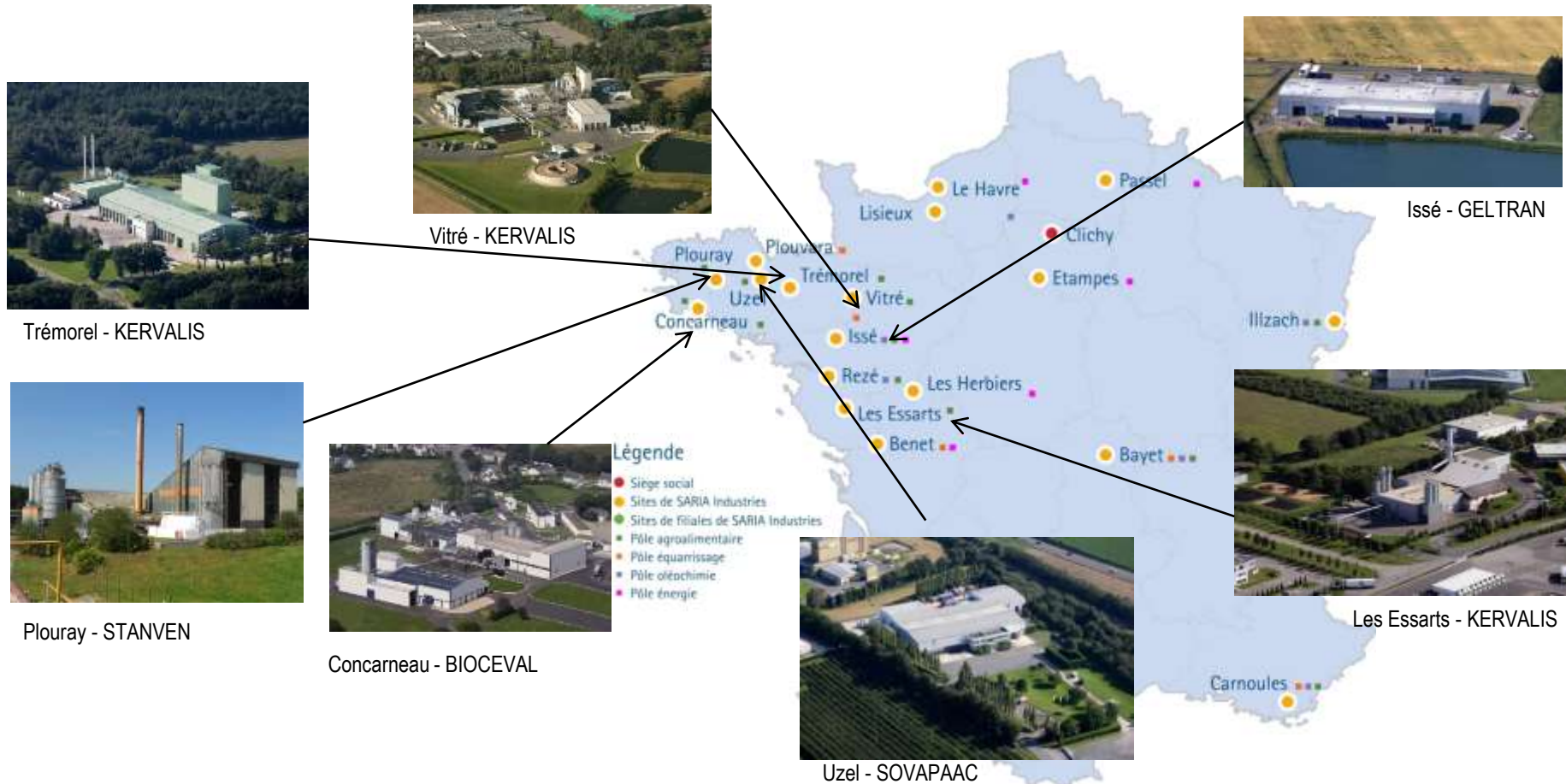


Rezé - ALVA



## SARIA Industries - KERVALIS & BIOCEVAL

### *Nos sites de production « Ingrédients pour Petfood & Aquaculture »*





# SARIA Industries – BIONERVAL, ALLO A L'HUILE & ESTENER

## Nos sites de production « Energies Vertes »



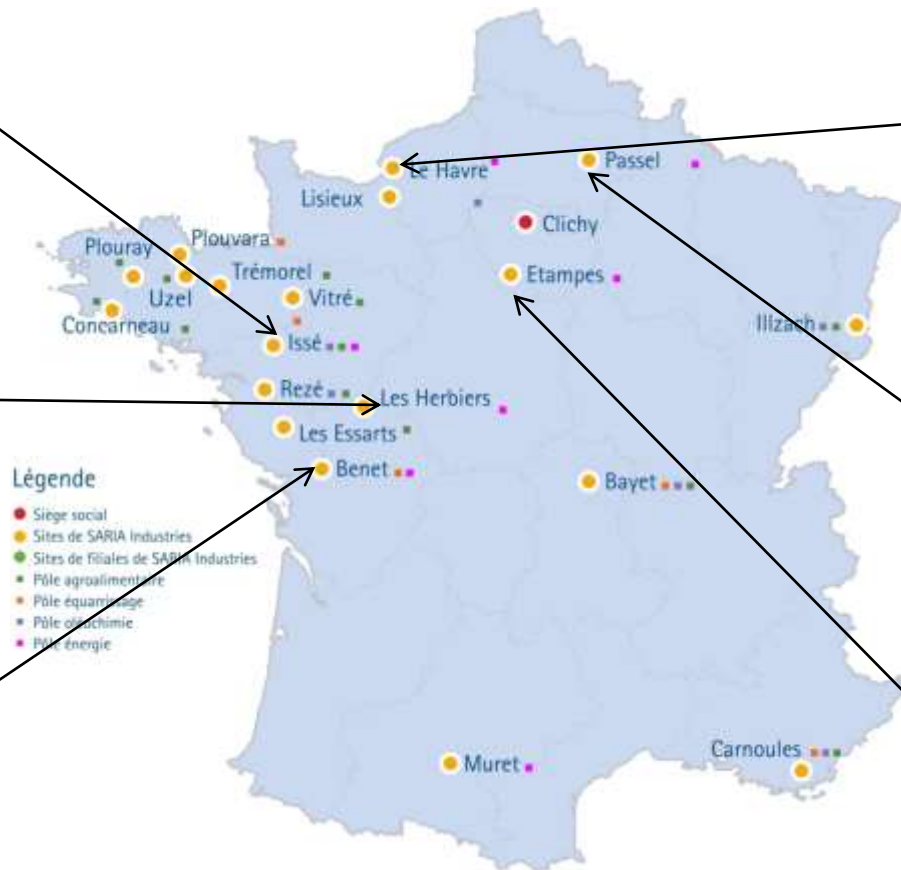
Issé (44) - VALDIS



Les Herbiers (85) - BIOGASYL



Benet (85) - BIONERVAL



Le Havre (76) - ESTENER



Passel (60) - FERTI-NRJ



Etampes (91) - BIONERVAL & ALLO à l'HUILE

**VALORISER** par méthanisation  
les biodéchets d'hier en **énergies de demain**



BIONERVAL  
Etampes (31)



VALDIS  
Issé (44)



BIOGASYL  
Les Herbiers (85)



BIONERVAL  
Benet (85)



FERTI-NRJ  
Passel (60)

## Notre carte d'identité

**un savoir-faire dans le groupe  
depuis 1989 et depuis 2008 en  
France**

### Données 2015 pour la France

**5** unités de méthanisation en France (et 27 dans le groupe)  
*Benet (85), Étampes (91), Issé (44), Les Herbiers (85), Passel (60)*

**5** ateliers de déconditionnement en France

**18** centres de collecte (et 31 dans le groupe)

**200.000** tonnes par an  
*de capacité de traitement*

**120.000** MWh/an  
*Electricité et chaleur*

**2.000** clients

**12.000** contenants mis à disposition

## Notre histoire

**2006**

Lancement des démarches administratives

**2010**

Mise en service de la 1<sup>ère</sup> unité de méthanisation à Benet (85)

**2012** (entrée en vigueur de la loi Grenelle II)

Inauguration de 2 unités de méthanisation

- Etampes (91)
- Issé (44)

**2008**

Début de collecte matières organiques

**2011**

2<sup>ème</sup> méthaniseur « Biogasyll » aux Herbiers (85)

**2014**

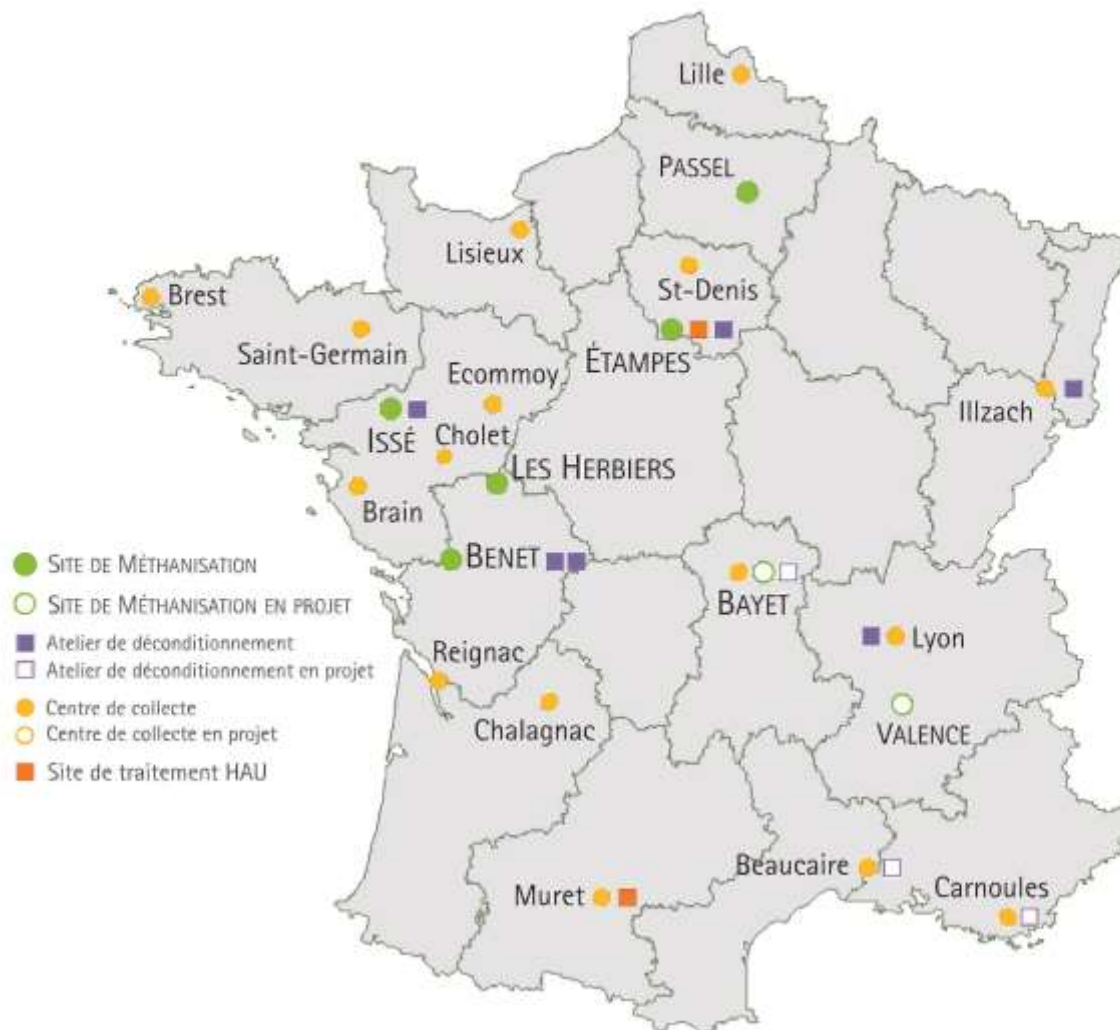
Plus de 1.000 MWh élec. injectés chaque semaine

Plus de 1.000 clients servis chaque semaine

**2015**

5<sup>ème</sup> méthaniseur « Ferti NRJ » à Passel

## Notre couverture géographique aujourd'hui



## Vos obligations depuis la loi Grenelle II

**Art. L541-21-1** du Code de l'Environnement : QUELLES OBLIGATIONS ?

« A compter du **1<sup>er</sup> janvier 2012** les personnes qui produisent ou détiennent des quantités importantes de déchets **composés majoritairement de biodéchets** sont tenues de mettre en place »

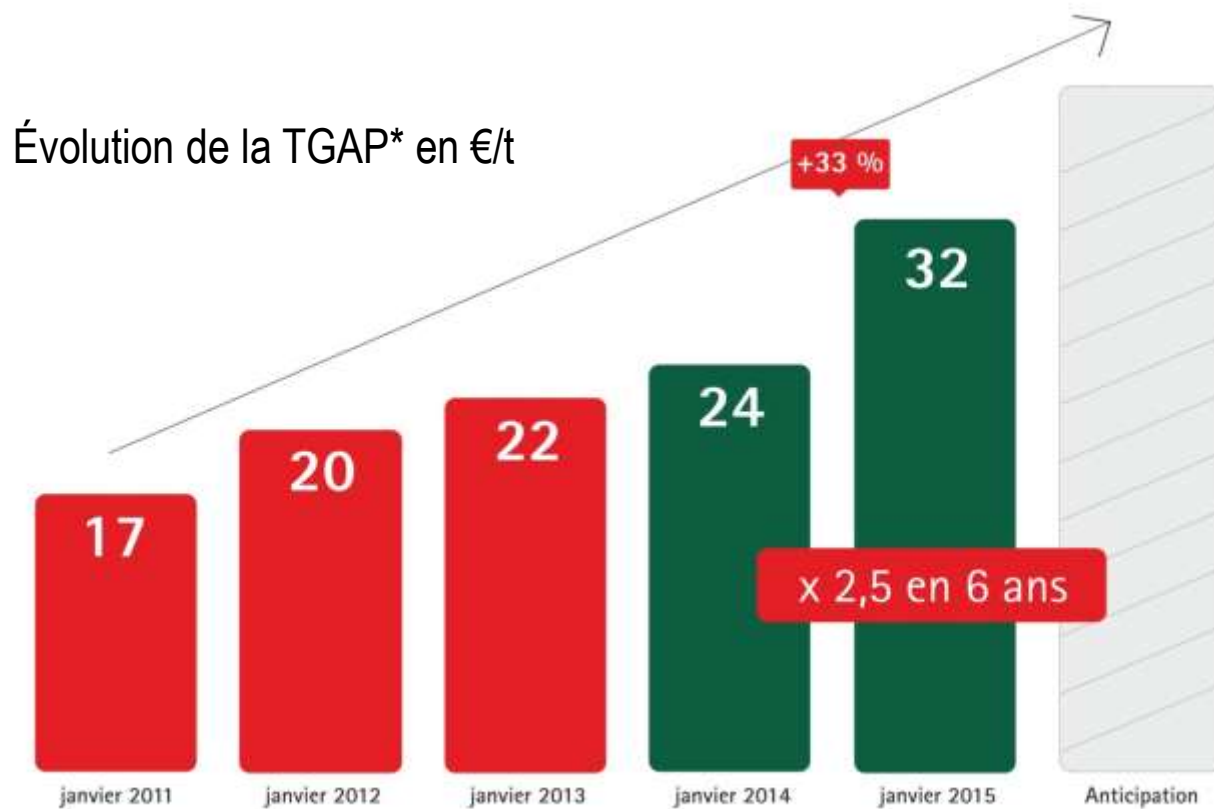
- un **tri à la source**
- une **valorisation biologique**
- une **collecte sélective** de ces déchets pour en permettre la valorisation

Ceci pour **limiter les émissions de gaz à effet de serre** et favoriser le retour au sol de la matière.

## L'évolution des seuils

Années	Seuils de biodéchets Tonnes / an	Type de client				
		IAA	GMS			Restaurant
			Hyper	Grand Super	Super	Couverts / jour
01/2012	120	✓	✓			2000
01/2013	80	✓	✓	✓		1400
01/2014	40	✓	✓	✓	✓	700
01/2015	20	✓	✓	✓	✓	350
01/2016	10	✓	✓	✓	✓	180

## L'évolution de la TGAP





# Nos clients



## Nos pôles d'expertises

### Caractérisation des biodéchets

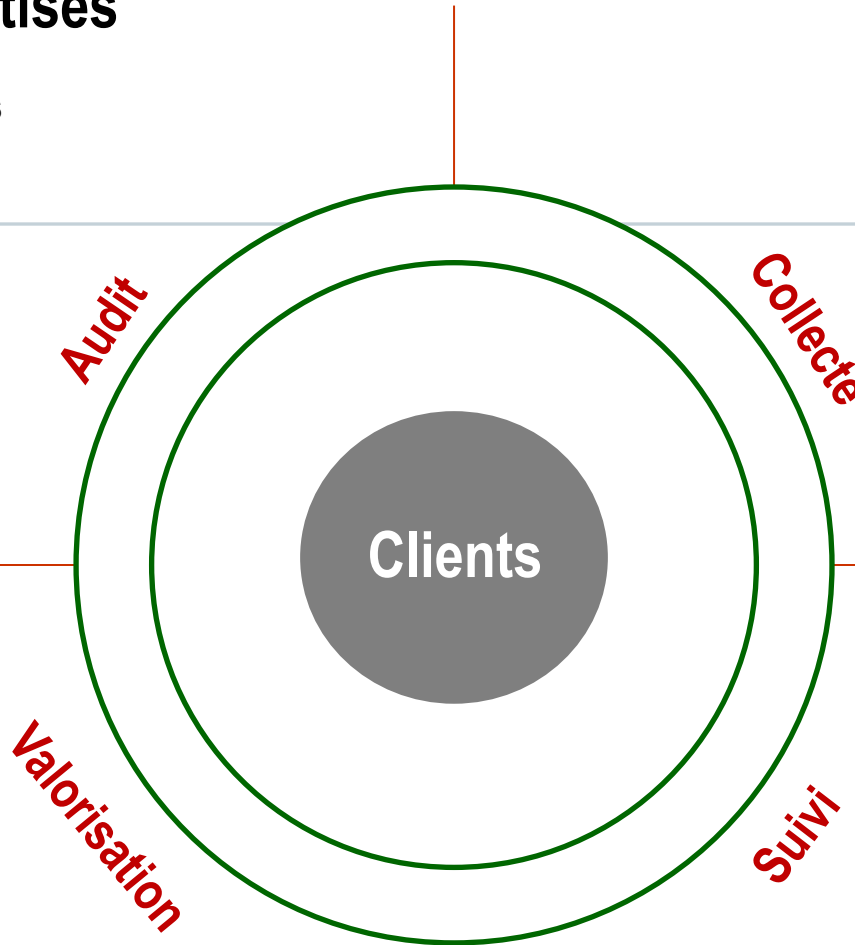
- Volumes et typologie

### Etude logistique

- Accessibilité
- Capacité de stockage
- Contenants
- Fréquence et mode de collecte

### La méthanisation est la seule filière qui assure une triple valorisation

- Chaleur
- Électricité verte
- Fertilisant



### Bionerval vous offre

- Formation au tri à la source
- Mise en place des contenants
  - Nettoyage & désinfections des bacs

### Nous gérons pour vous

- Contrôle qualité
  - Traçabilité
  - Reporting

## Nos prestations

### Collecte



### Contenants



## Nos prestations

### Déchargement des matières



### Déconditionnement



## Nos prestations

### Lavage & désinfection des contenants



### Tri des emballages



**Benet (85) : mise en service en 2010**



Les Herbiers (85) BIOGASYL : mise en service en 2011



## Etampes (91) : mise en service 2012





Issé (44) VALDIS : mise en service en 2012



Passel (60) FERTINRJ : mise en service en 2015



## ET LE DIGESTAT... UN FUTUR PRODUIT !

### Aujourd'hui

- **Épandage** : 170 000 tonnes/an sur 25 000 ha, ~ 200 exploitations agricoles reconnu pour ses qualités agronomiques par les utilisateurs et études externes une qualité de services appréciée sur les territoires pour la gestion des plans d'épandage
- **Un calendrier d'épandage** : restriction des périodes autorisées (évolution réglementaire / directive nitrates) => augmentation des stockages et de la surface du plan pour sécuriser ce volet



### Demain

#### → Mise sur le marché :

Culture	juillet	août	septembre	octobre	novembre	décembre	janvier	février	mars à juin
Sols non cultivés									
Cultures d'automne autres que colza									

- homologation du digestat Fertipalm en tant que matière fertilisante déposé en avril 14, jugé recevable par l'ANSES en septembre 14 (à suivre)
- normalisation solution azotée de nitrate d'ammonium (déposé il y a un an...), en cours d'instruction par les services de la Répression des Fraudes (transmis par le Ministère de l'Agriculture)
- **Axe de développement : les agrogranulats**
  - séduisant / fonctionnalités : fertilisants solides, « réservoir » à digestat, « bioactivité » (si post traitement du digestat viable économiquement, à défaut l'épandage est privilégié)







 **N° Azur 0 810 BIO GAZ**  
(0 810 246 429) PRIX APPEL LOCAL

## BIONERVAL

Collecte et valorisation, par méthanisation, des déchets organiques des restaurateurs, distributeurs et industriels de l'agro-alimentaire

[www.bionerval.fr](http://www.bionerval.fr)



Les actualités de Bionerval et de la filière

02.08.2016

Biogaz : une extension de la durée des contrats d'achat en préparation [\[En savoir plus\]](#)

27.07.2016

Les coopératives agricoles, partenaires incontournables de la méthanisation [\[En savoir plus\]](#)

11.07.2016

Evolution réglementaire [\[En savoir plus\]](#)

### Transformer vos bio-déchets d'hier en énergie de demain

Industries agroalimentaires, restaurants et grande distribution, vous êtes responsables des déchets organiques que vous produisez, jusqu'à leur élimination.

La loi « Grenelle 2 » invite à la mise en place d'un tri et d'une collecte sélective des bio-déchets vrac ou emballés puis à un traitement biologique contribuant à la réduction des émissions de gaz à effet de serre tout en favorisant le retour au sol de la matière organique. [Art. L541-21-1 du code de l'Environnement](#)

Grâce à une collecte sélective et un traitement par méthanisation, BIONERVAL vous apporte des solutions innovantes répondant pleinement à ces objectifs.

#### RESTAURATION HORS-FOYER



Nous collectons vos déchets de cuisine en échange de bac *Et bien plus...*

[\[En savoir plus\]](#) Voir notre offre RHF

#### GRANDE & MOYENNE SURFACE



Nous collectons vos déchets organiques à DLC par Pal-BOX *Et bien plus...*

[\[En savoir plus\]](#) Voir notre offre GMS

#### INDUSTRIE AGROALIMENTAIRE



Nous collectons vos rebuts de productions et effluents *Et bien plus...*

[\[En savoir plus\]](#) Voir notre offre IAA

Appelez-nous pour la collecte de vos déchets organiques +33 810 246 429

[N°Azur 0 810 246 429](#)

PREMIER APPEL LOCAL

#### Pensez aussi à retraiter vos huiles alimentaires usagées.

Allo à l'huile vous apporte des solutions durables, sûres et efficaces pour la collecte, le traitement et le recyclage de vos huiles de friture.

Visitez le site internet

[www.alloalhuile.fr](http://www.alloalhuile.fr)

Voir l'offre

[\[En savoir plus\]](#) Collecte de vos huiles

Le + Allo à l'huile

[\[En savoir plus\]](#) Soutien réglementaire

Appelez-nous pour la collecte de vos huiles de friture +33 810 655 940

[N°Azur 0 810 655 940](#)

PREMIER APPEL LOCAL

# SARIA Industries

## *Contacts*

### Siège de Clichy

**SARIA**

24, rue Martre

92110 Clichy-la-Garenne

Tél. : 01 41 40 30 00

Fax : 01 41 40 30 99



### Siège de Concarneau

**SARIA**

86, rue Neuve

29187 Concarneau Cedex

Tél. : 02 98 60 61 50

